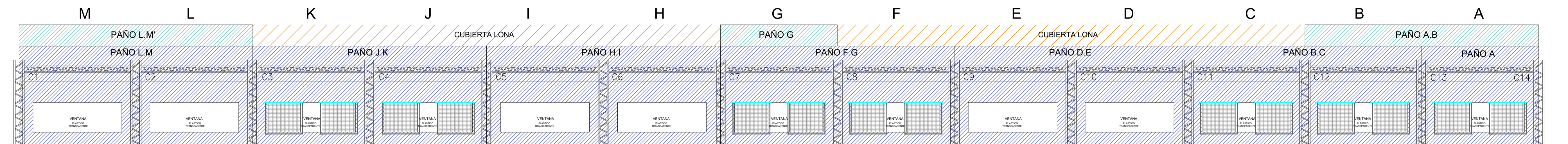
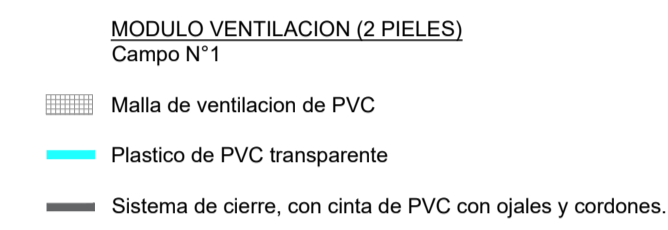
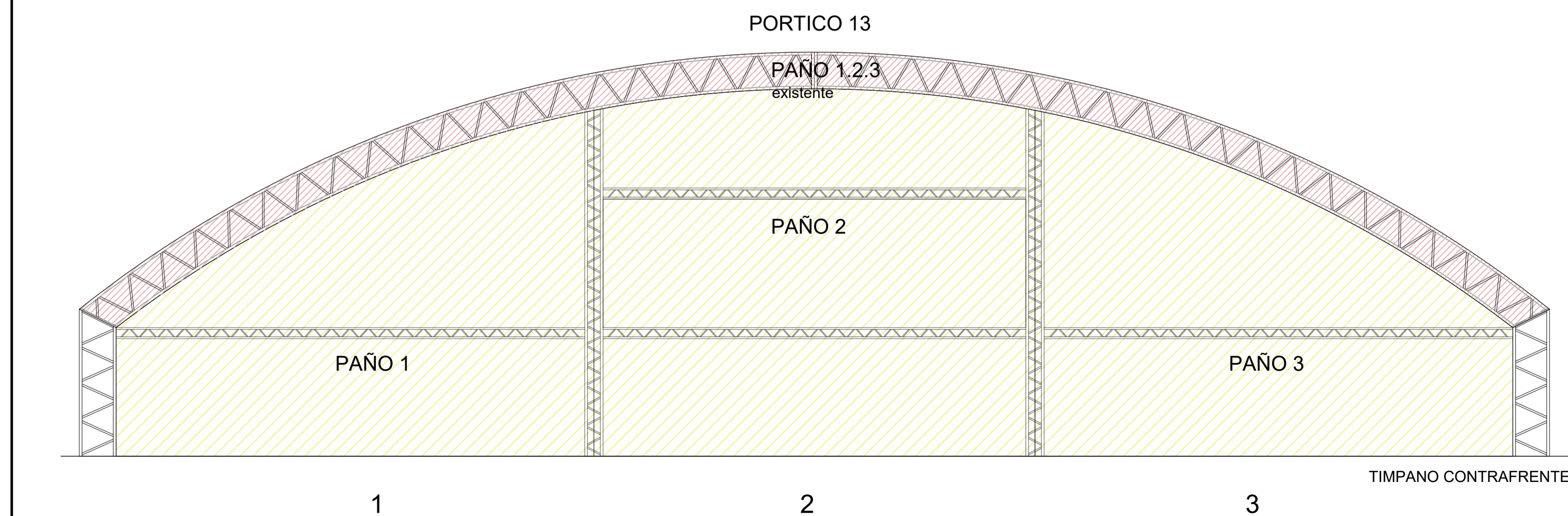
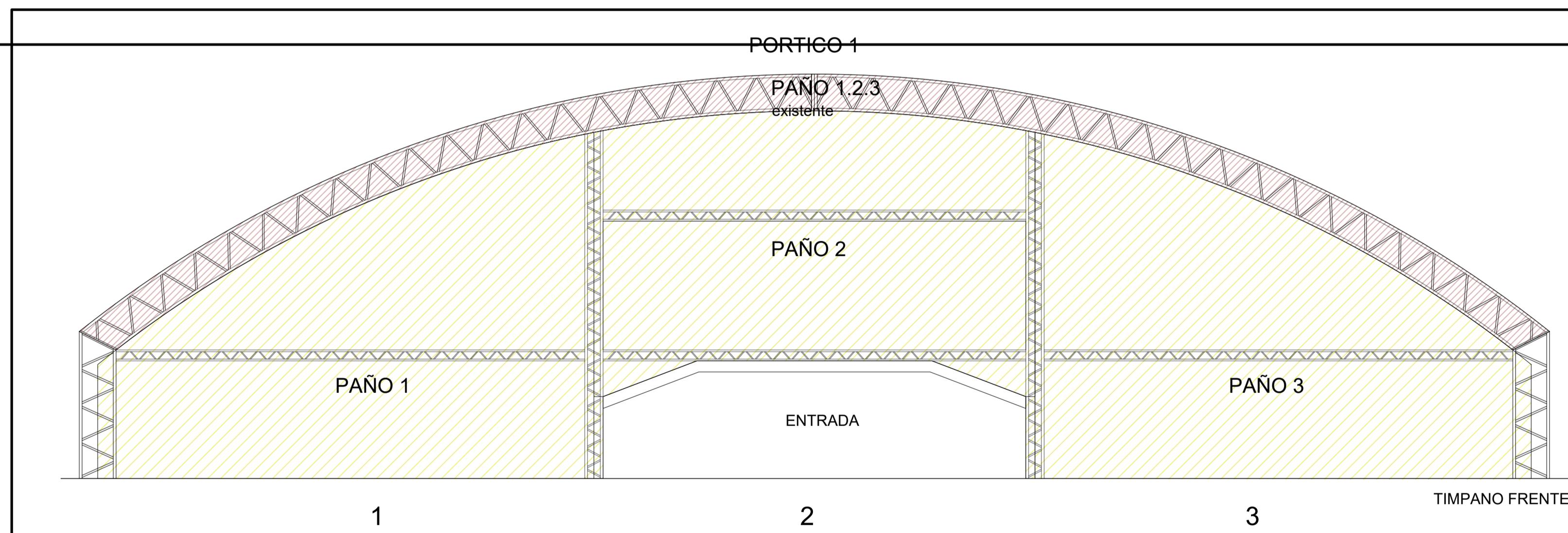
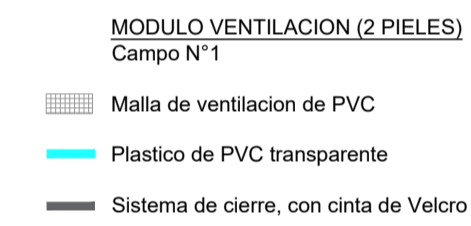


VISTA A-A

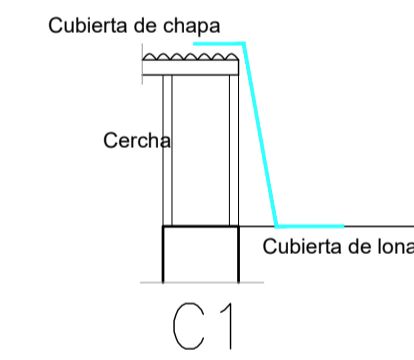


VISTA B-B

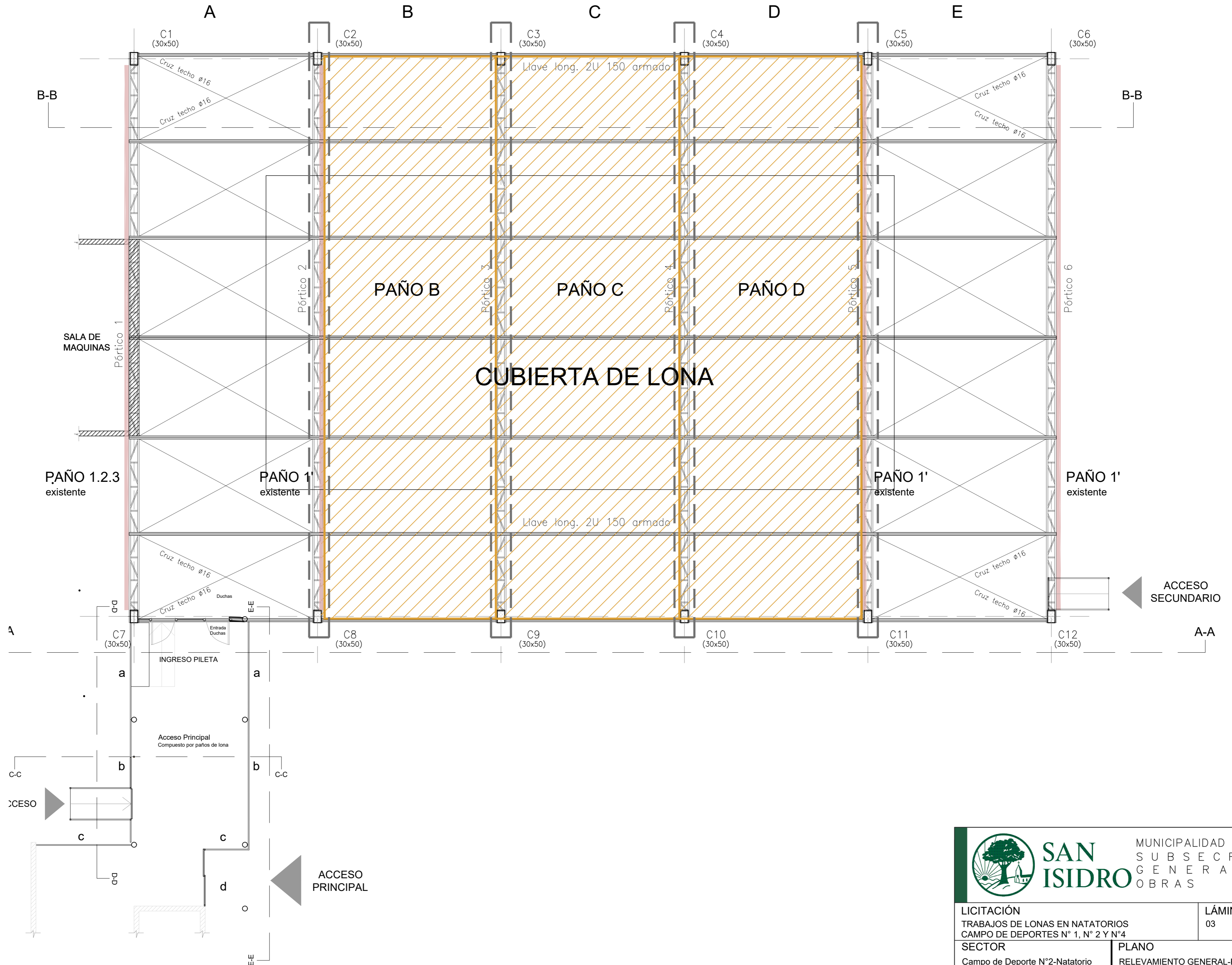


ENCUENTRO ENTRE CHAPA Y LONA
(existente)

Paño 1,2,3 (Existente)
Cant: 6
Total m²: 42,17m²
Total paños entre lona - chapa: 253,02m²



CAMPO DE DEPORTES N°2

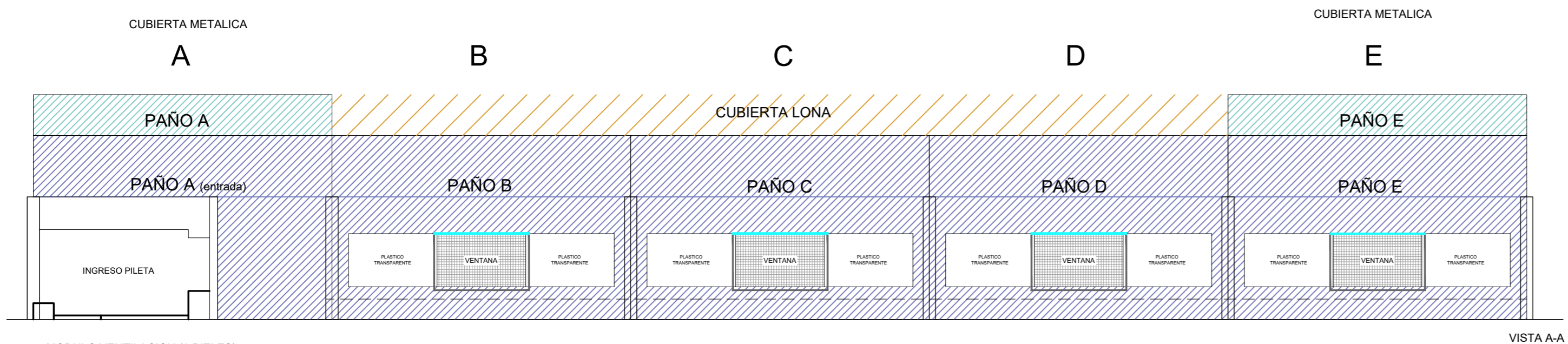




SAN ISIDRO

MUNICIPALIDAD DE SAN ISIDRO
SUBSECRETARÍA GENERAL DE OBRAS PÚBLICAS

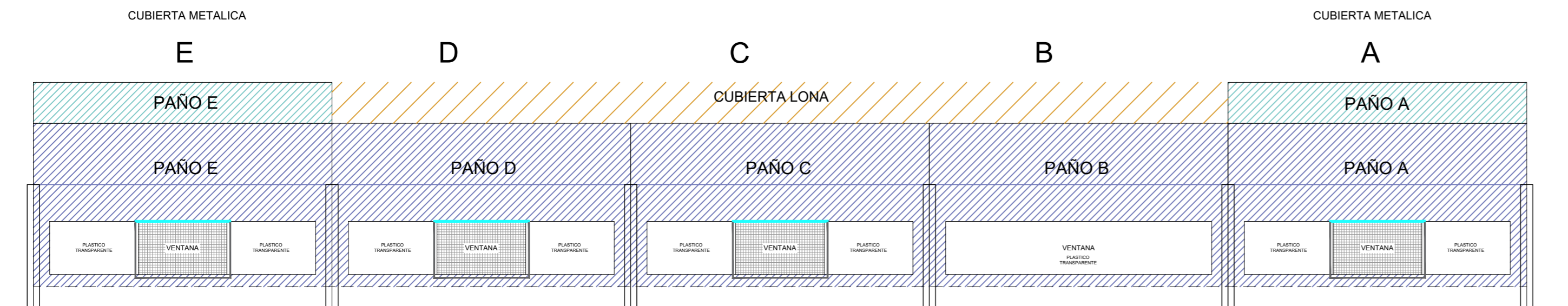
LICITACIÓN	LÁMINA	REVISIÓN
TRABAJOS DE LONAS EN NATATORIOS	03	01
CAMPO DE DEPORTES N° 1, N° 2 Y N° 4		
SECTOR	PLANO	ESCALA
Campo de Deporte N°2-Natatorio	RELEVAMIENTO GENERAL-PLANTA	1.100



MODULO VENTILACION (2 PIELES)
Campo N°2

- Malla de ventilacion de PVC
- Plastico de PVC transparente
- Sistema de cierre, con cinta de PVC con ojales y cordones. cierre del

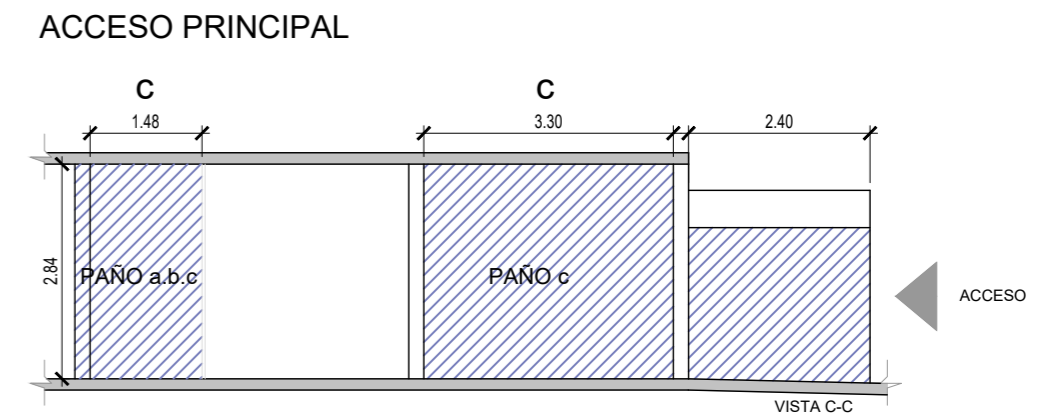
VISTA A-A



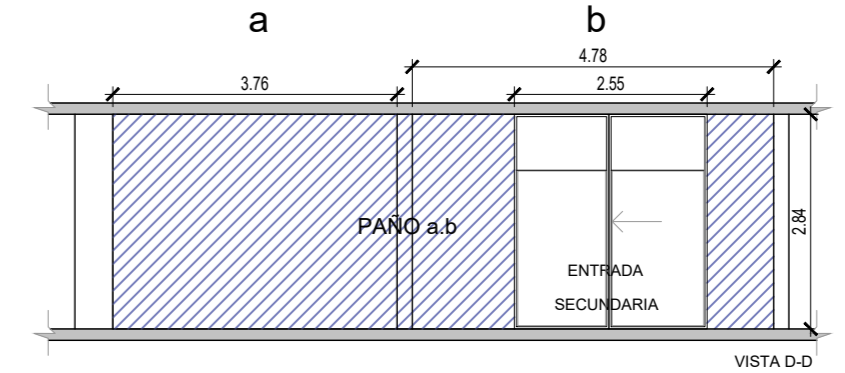
MODULO VENTILACION (2 PIELES)
Campo N°2

- Malla de ventilacion de PVC
- Plastico de PVC transparente
- Sistema de cierre, con cinta de PVC con ojales y cordones.

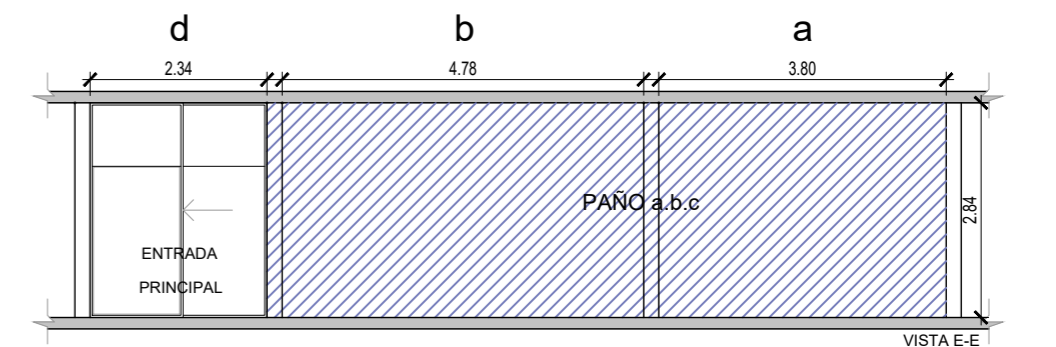
VISTA B-B



VISTA C-C

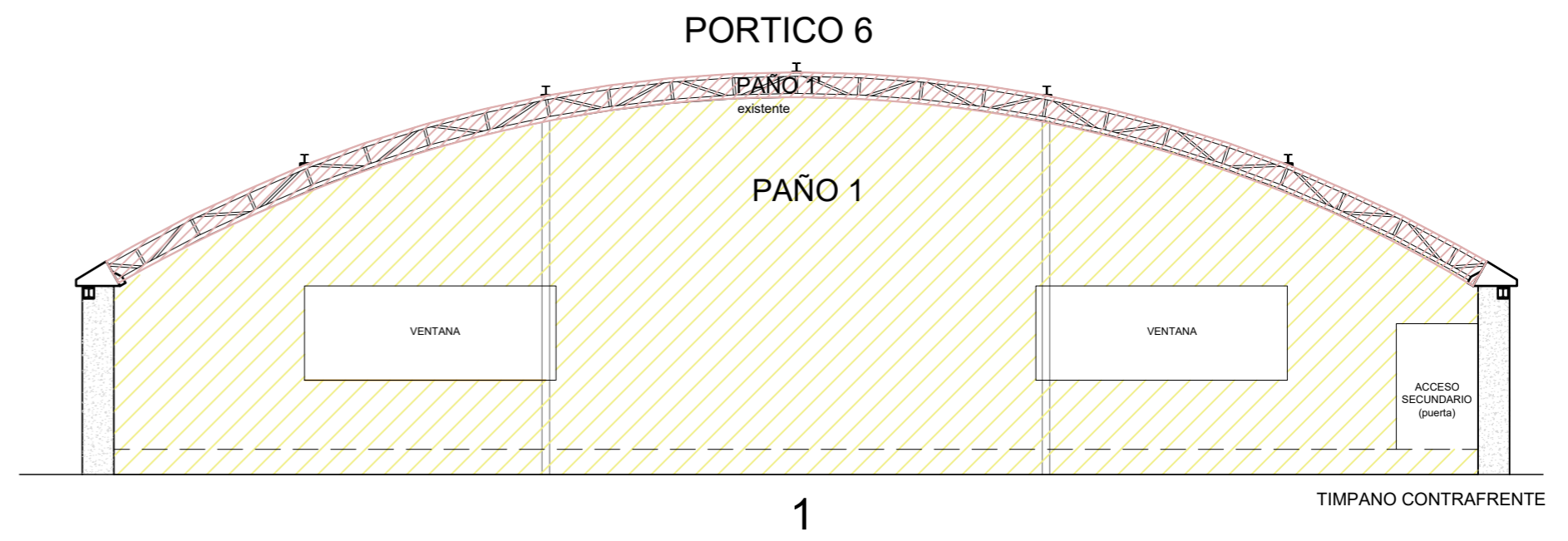
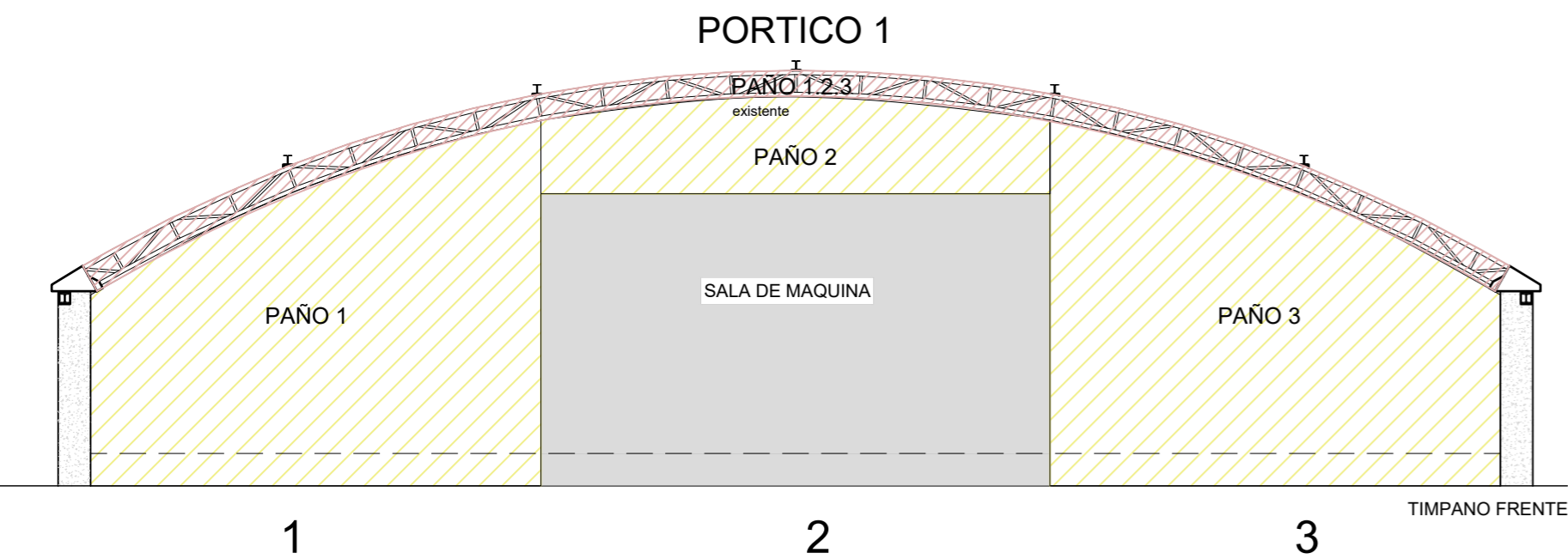
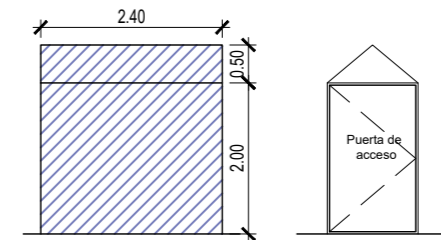


VISTA D-D



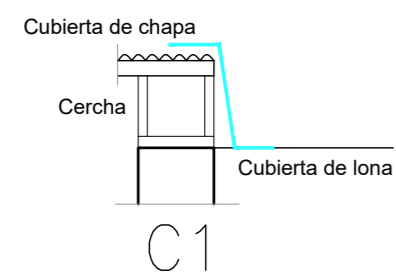
VISTA E-E

ACCESO SECUNDARIO (cant. 1)



ENCUENTRO ENTRE CHAPA Y LONA
(existente)

- Paño 1,2,3 (Existente)
- Cant: 1
- Total m2: 9,49m2
- Paño 1' (existente)
- Cant: 3
- Total m2: 28,47m2
- Total paños entre lona - chapa: 37,96m2

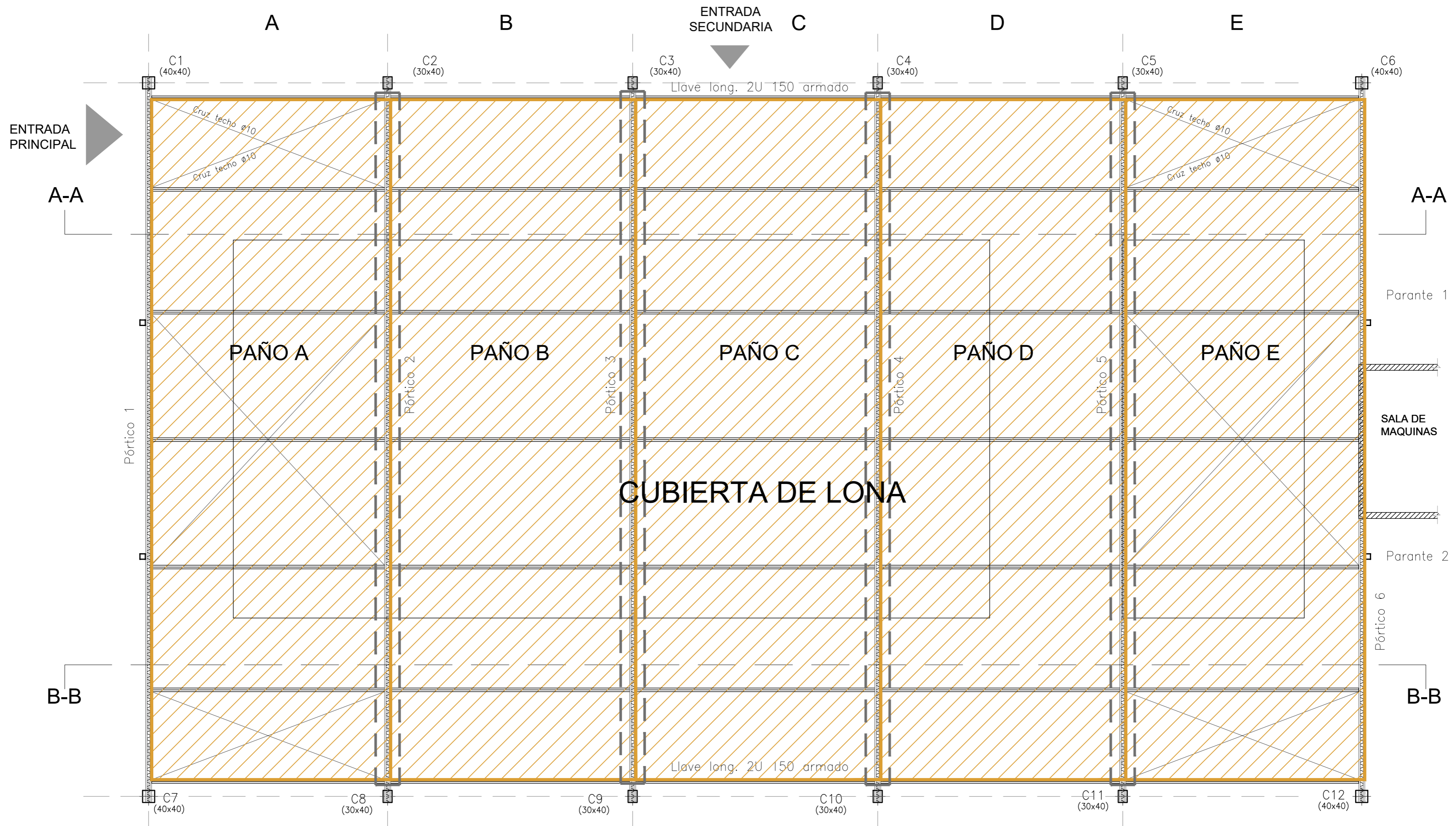


SAN ISIDRO

MUNICIPALIDAD DE SAN ISIDRO
SUBSECRETARÍA
GENERAL DE
OBRAS PÚBLICAS

LICITACIÓN TRABAJOS DE LONAS EN NATATORIOS CAMPO DE DEPORTES N° 1, N° 2 Y N°4		LÁMINA 04	REVISIÓN 01
SECTOR Campo de Deporte N°2-Natatorio	PLANO RELEVAMIENTO GENERAL-VISTA	ESCALA 1.100	

CAMPO DE DEPORTES N°4

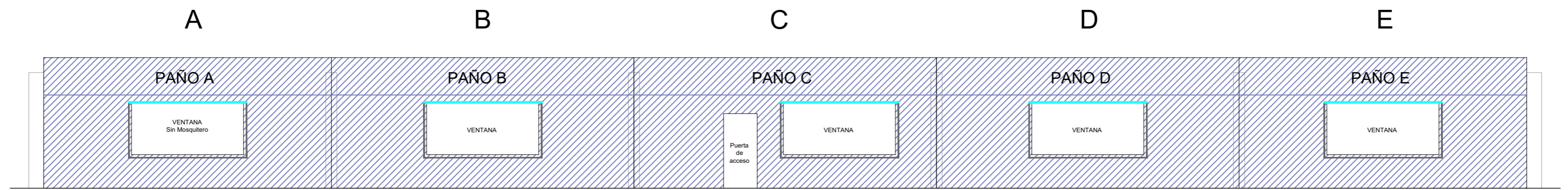




SAN ISIDRO

MUNICIPALIDAD DE SAN ISIDRO
SUBSECRETARÍA GENERAL DE OBRAS PÚBLICAS

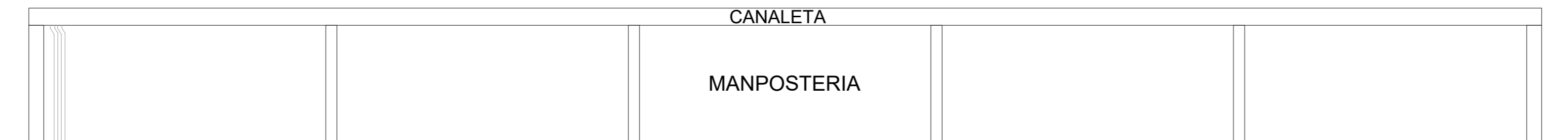
LICITACIÓN	LÁMINA	REVISIÓN
TRABAJOS DE LONAS EN NATATORIOS	05	01
CAMPO DE DEPORTES N° 1, N° 2 Y N°4		
SECTOR	PLANO	ESCALA
Campo de Deporte N°4-Natatorio	RELEVAMIENTO GENERAL-PLANTA	1.100



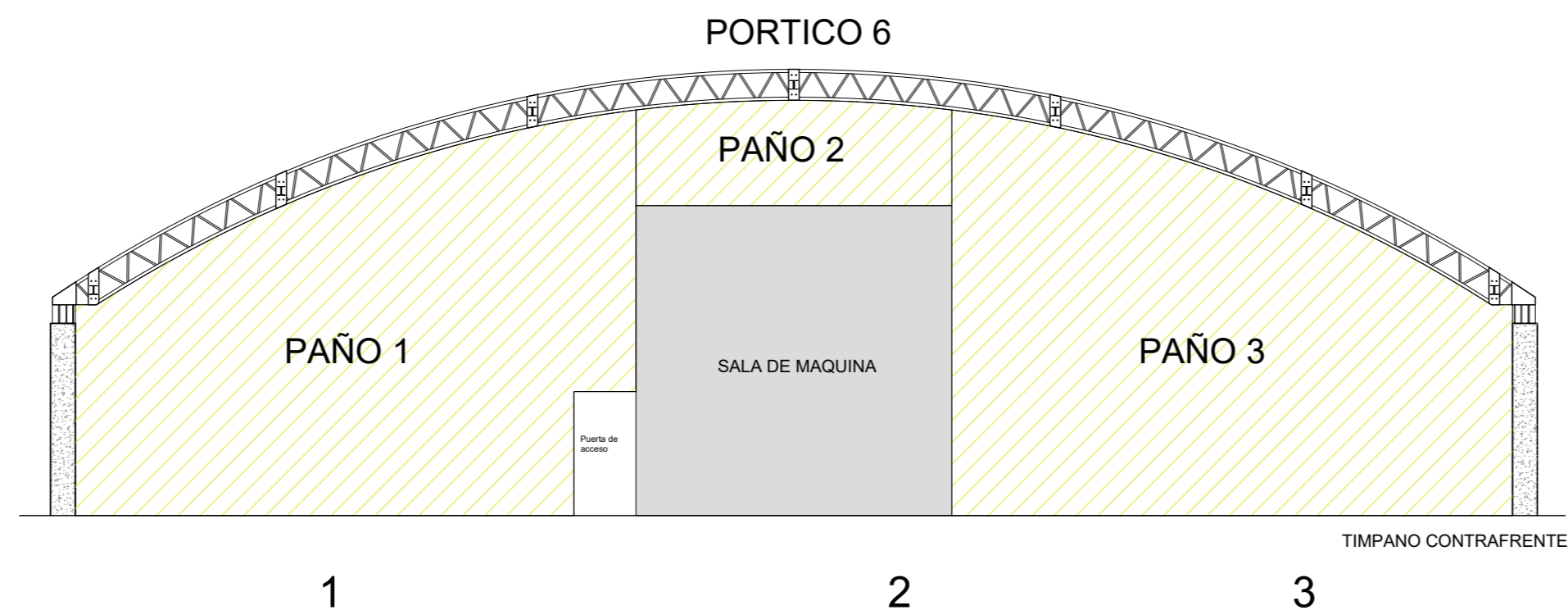
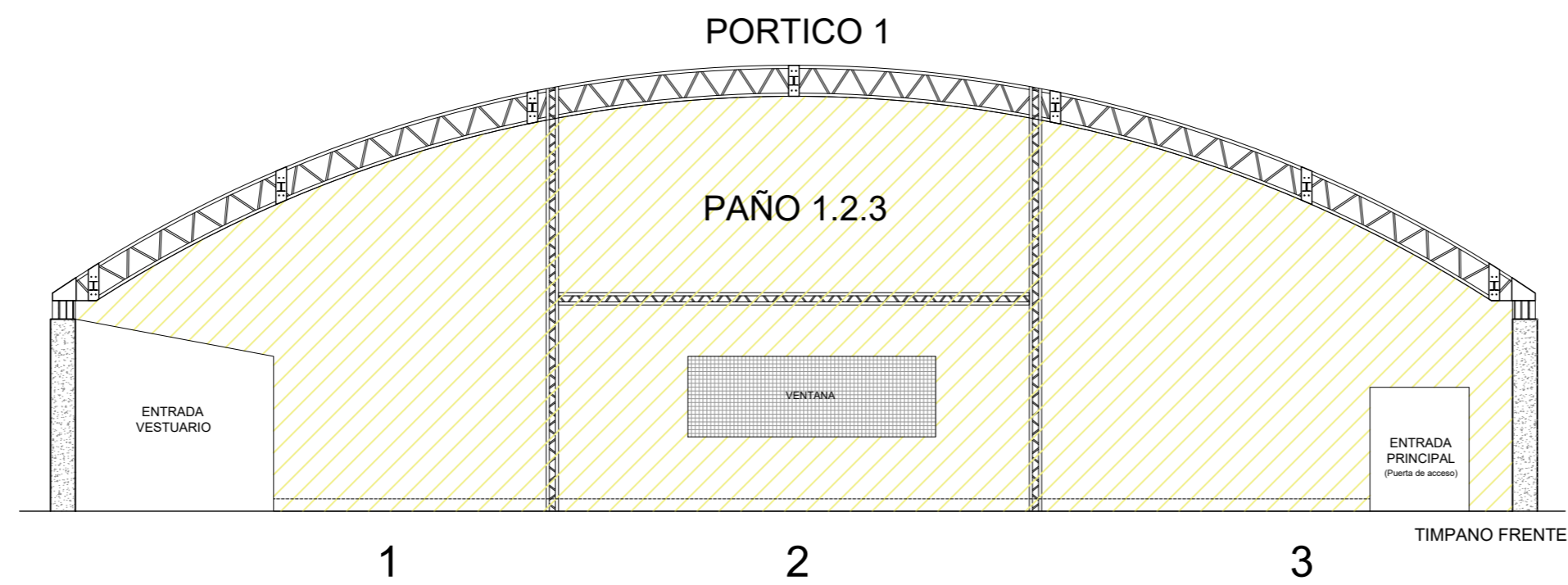
MODULO VENTILACION (2 PIELES)
Campo N°4

- Plastico de PVC transparente
- Sistema de cierre, con cinta de PVC con ojales y cordones.
Cierre de lado exterior.

VISTA A-A



VISTA A-A



LICITACIÓN TRABAJOS DE LONAS EN NATATORIOS CAMPO DE DEPORTES N° 1, N° 2 Y N° 4	LÁMINA 06	REVISIÓN 01
SECTOR Campo de Deporte N°4-Natatorio	PLANO RELEVAMIENTO GENERAL-VISTA	ESCALA 1.100



MUNICIPALIDAD
SAN ISIDRO

Hoja Adicional de Firmas
Informe gráfico firma conjunta

Número:

Buenos Aires,

Referencia: Planos - Trabajos de lonas en natatorios campo de deportes n°1, n°2 y n°4

El documento fue importado por el sistema GEDO con un total de 6 pagina/s.